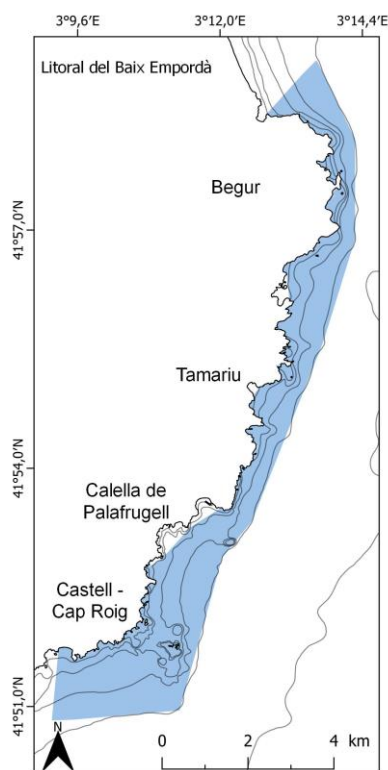


Litoral del Baix Empordà



Codi ZEC: ES5120015

Superfície marina de la regió: 1.795,74 ha

Superfície ZEC: 3.332,07 ha

Superfície ZEPA: 3.332,07 ha

Substrat: fons infralitoral rocós

Indicadors mostrejats:

Les praderies de *Posidonia oceanica* es troben en un estat de conservació satisfactori.

Les comunitats de peixos mostren, en general, valors de diversitat baixos. La zona protegida de Ses Negres presenta valors de densitat i biomassa inferiors a les zones no protegides.

Les poblacions de la garota *Paracentrotus lividus* es troben ben desenvolupades, amb valors de densitat moderats. En canvi, *Arbacia lixula* presenta valors de densitat menors.

Les comunitats algals han mostrat diferències entre les estacions mostrejades. A la reserva de Ses Negres s'hi ha trobat l'alga invasora *Caulerpa cylindracea*, i a Aigua Xelida, algues formadores d'hàbitat, com *Gongolaria elegans*.

Els valors de densitat i cobertura d'*Ericaria mediterranea* es troben dins dels valors normals d'una comunitat mediolitoral sana.



Emisari de la Cala Sa Tuna

La cova de la Illa Negra presenta una comunitat més ben desenvolupada que la de Sa Tuna, més exposada a impactes.

Els valors de densitat, estructura de talles i biomassa de la gorgònia vermella *Paramuricea clavata* es troben dins dels rangs observats als Parcs Naturals. A nivell de comunitats de coral·ligen destaquen Furió Fitó i Furió d'Aigua Xelida, amb un millor estat de conservació.

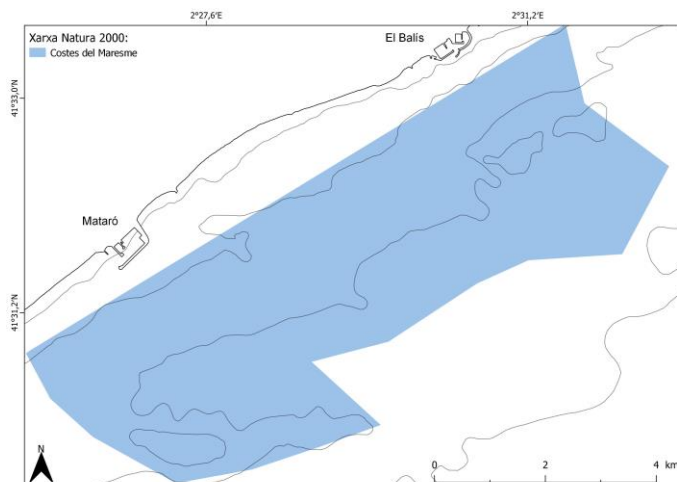


Comunitat de la Cova Negra

En els transectes de paisatge s'han pogut detectar blancalls a tots els llocs mostrejats, així com mortalitat en diverses espècies com la gorgònia blanca *Eunicella singularis*, i en algues calcàries.

A la prospecció de Sa Tuna s'ha observat una praderia sana, tot i que al voltant de l'emissari s'hi ha detectat inicis d'afectació amb presència de mata morta. A més, s'ha localitzat *C. cylindracea*.

Costes del Maresme



Codi ZEC: ES5110017

Superfície marina de la regió: 2.906,36 ha

Superfície ZEC: 2.906,36 ha

Substrat: Fons sorrencs amb presència de barres rocoses

Indicadors mostrejats: 

Troblem un **paisatge submarí ric i divers**. El principal hàbitat a destacar és l'**extens alguer de *Posidonia oceanica***, un dels **més grans de Catalunya**.

Tres de les praderies mostrejades es troben en un **estat de conservació satisfactori**. Una de les praderies d'aquesta ZEC va patir una **forta afectació pel temporal Glòria**, i encara mostra **indicis d'aquest impacte**.



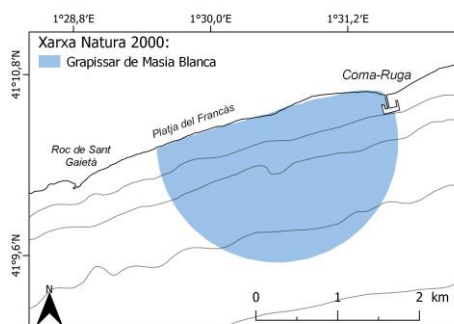
S'ha observat una **elevada diversitat** d'espècies de **peixos** de **comunitats rocoses**, però una **baixa densitat** d'espècies **vulnerables a la pesca**.

S'ha detectat una **elevada presència** de l'**alga invasora *Caulerpa cylindracea*** i l'**alga filamentosa *Acinetospora crinita***, les quals poden tenir **impactes adversos** sobre les **comunitats rocoses**.



Les **barres de precoral·ligen** mostren un estat de conservació **entre moderat i baix**, i s'ha observat una **densitat molt reduïda** de **gorgònies**, la majoria de **talles petites**.

Grapissar de Masia Blanca



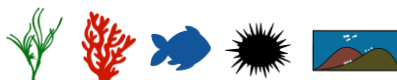
Codi ZEC: ES5140020

Superfície marina de la regió: 440,58 ha

Superfície ZEC: 440,58 ha

Substrat: sorrenc amb limitada presència de fons rocós i praderies de fanerògames.

Indicadors mostrejats:



Les praderies de *P. oceanica* de la ZEC del Grapissar de Masia Blanca es troben en un **estat de conservació no satisfactori**, amb uns valors de densitat de feixos relativament baixos. No obstant, no s'observen símptomes macroscòpics de degradació o d'impactes antròpics.

La distribució del coral·ligen, més aviat **precoral·ligen** amb dominància algal, és **molt reduïda** i es troba en un **estat de qualitat pobre**, molt proper a dolent.



Praderia de *P. oceanica* del Grapissar de Masia Blanca



L'alga invasora *Caulerpa cylindracea* a la ZEC del Grapissar de Masia Blanca

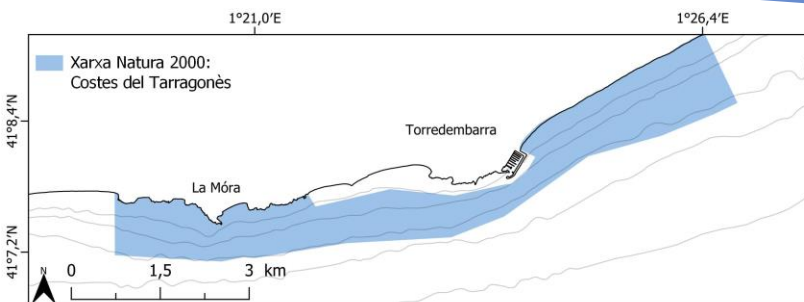
La **cobertura algal** es troba dominada per algues fotòfiles ben desenvolupades, i amb presència d'espècies amb morfologies erectes i arborescents amb cert valor estructural per l'ecosistema.

La densitat de **garotes** és molt **baixa**, probablement deguda a una baixa disponibilitat d'hàbitat idoni per aquestes espècies.

L'elevada **abundància** de l'alga invasora *Caulerpa cylindracea* en els fons rocósos d'aquesta ZEC podria suposar un **impacte** per les **comunitats natives** i comprometre la funció ecosistèmica.

S'ha observat una **baixa densitat i biomassa** d'espècies de **peixos**, així com **talles petites**, on les espècies dominants són *Chromis chromis*, *Diplodus vulgaris* i *Chelon labrosus*. Només s'han pogut observar dos individus d'espècies altament vulnerables a la pesca, probablement degut a la limitada extensió de la zona de protecció integral.

Costes del Tarragonès




Codi ZEC: ES5140007

Superfície marina de la regió: 948,92 ha

Superfície ZEC: 1.110,7 ha

Substrat: sorrenci fons infralitoral rocós

Indicadors mostrejats: 

La praderia de *P. oceanica* d'aquesta ZEC es troba en un estat de conservació **no satisfactori**, sobretot **pel dèficit** en densitat, si bé sembla molt possible que aquest estat sigui atribuïble a impactes del passat dels quals no s'ha recuperat encara completament.

L'hàbitat del **mediolitoral** està poc representat, però destaca per presentar **comunitats sanes**.



Praderia de *P. oceanica* de l'estació El Brut Sud



Mediolitoral de les Costes del Tarragonès

Les comunitats **algals** es troben dominades algues de **creixement ràpid** tipus gesses, amb poca estructura.

La densitat de **garotes** és molt **escassa** tant pel que fa a *Paracentrotus lividus* com *Arbacia lixula*.

La comunitat de **coral·ligen** es caracteritza per una baixa complexitat estructural i un estat de **qualitat moderat, proper a pobre**.

La comunitat de **peixos** presenta una biodiversitat força **baixa**, així com valors també baixos de densitat i biomassa.

Tant les condicions ambientals naturals com les pressions antròpiques probablement limiten el desenvolupament de boscos algals madurs i de comunitats de coral·ligen

S'ha observat la presència de l'alga invasora *Caulerpa cylindracea*, la qual pot tenir impactes negatius sobre les comunitats dels fons rocosos infralitorals.